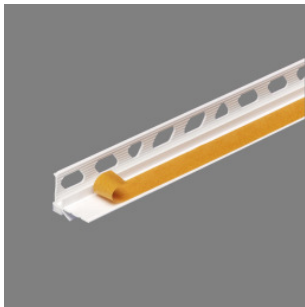


Laibungsanschlussprofile mit Abdecklippe und Einputzsteg

NEU:

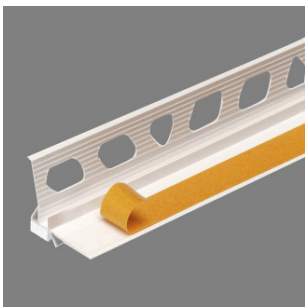
- Verbesserte Profilgeometrie
- Gelochter Einputzschenkel
- Anpassbarer Abziehstreifen



Artikel: K-03721-250

Laibungsanschlussprofil 6mm, mit elastischer Dichtlippe, anpassbarem Abziehstreifen und gelochtem Schenkel.
Für einlagigen Innenputz.
6 mm breit, 3 mm Schaumklebeband

Mit nur 6 mm Breite ideal zum Ein- bzw. Anspachteln (Renovierung und Fenster-austausch), sowie für geringen Putzaufbau bei nachfolgendem Fliesenauftrag.
(40 Stäbe / Bund = 100 lfm)



Artikel: K-03722-250

Laibungsanschlussprofil T-FAL 10mm, mit elastischer Dichtlippe, segmentiertem, flexiblem Abziehstreifen, gelochter Einputzschenkel und einer zweiten Putzabzugskante.

Ideal für zweilagige Putze mit einer hinteren versetzten Putzabzugskante speziell für den Grundputz und einer vorderen kürzeren Putzabzugskante für den Strukturputz.
10 mm breit, 3 mm Schaumklebeband
(60 Stäbe / Bund = 150 lfm)

Die elastische Dichtlippe verhindert eine direkte oder indirekte Sonneneinstrahlung auf das Schaumklebeband. Dadurch wird das elastische Schaumklebeband vor UV-Strahlung geschützt, was einen Arbeitsgang spart. Ein zusätzliches Ausspritzen ist nicht mehr notwendig, somit können Kosten eingespart werden. Die Dichtlippe ist wartungsfrei. Das optische Erscheinungsbild ist vergleichbar mit einer dauerelastischen Verfugung. Der Übergang von Putz zu Fenster oder Türen wird damit nahtlos gestaltet. Intensive Putzverkrallung durch gelochten Einputzschenkel.

Jetzt technische Merkblätter und Preisliste anfordern!