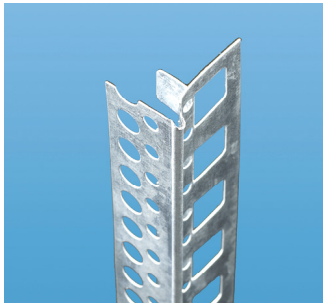


## **CORNERPLAC® plus WINDPROOF**

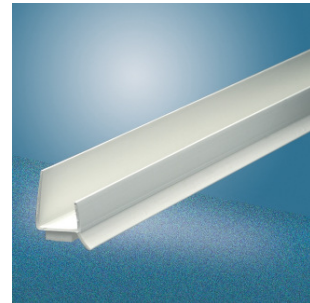
### **Profilkombination**

für Laibungen aus Gipskarton und Wandputz  
mit zusätzlichem Laibungsanschlussprofil



**CORNERPLAC®**  
(Belgisches Patent 2001/0392)

plus



**WINDPROOF**

#### Produktbeschreibung:

Das Profil **CORNERPLAC®** verbindet ideal Wandputze und Gipskartonplatten im Eckbereich der Tür- und Fensterlaibungen.

Die unterschiedlich konzipierten Profilschenkel ermöglichen einerseits das feste und problemlose Aufstecken des Profils auf die Gipskartonplatte, bei gleichzeitiger Vorgabe der Dicke für die Spachtelung, während der andere Profilschenkel die Putzdicke des Wandputzes bestimmt und zusätzlich hierfür die Abziehkante bildet.

Das Profil **WINDPROOF** ist die perfekte Ergänzung für den direkten Tür- und Fensteranschluss. **WINDPROOF** nimmt die Gipskartonplatte auf und bildet durch die angefügte Abdeckklappe eine fertige, dauerelastische Fugenausbildung, wodurch das Eindringen von Feuchtigkeit und Zugluft vermieden wird.

#### Verarbeitung:

Die Gipskartonplatte (12,5 mm) auf Laibungstiefe zuschneiden und das Profil **CORNERPLAC®** aufstecken, Putzmörtel aufbringen und die vorbereitete Laibungsplatte in das vorher aufgeklebte Profil **WINDPROOF** einfügen, andrücken und ausloten. Nach ausreichender Abbindezeit kann die Spachtelung der Laibung und die Anbringung des Wandputzes erfolgen. Für die Spachtelung sind 1 mm und für den Wandputz ca. 9 mm vorgegeben.

#### Material:

Das Profil **CORNERPLAC®**, hergestellt aus Aluzink (AZ 150) oder wahlweise Aluminium. Ausgelegt für Spachtelung 1mm und Wandputz ca. 9 mm., in Kombination mit Aufnahme einer Gipskartonplatte 12,5 mm. Lieferlängen 3,00 m oder Sonderlängen.

Das Profil **WINDPROOF**, hergestellt aus PVC, mit Schaumklebeband und angeformter Abdeckklappe für dauerelastische Fugenausbildung und Aufnahme der Gipskartonplatte 12,5 mm. Lieferlängen 2,50 m.

**CORNERPLAC® plus WINDPROOF** in Kombination, ergeben perfekte und optisch gut aussehende Laibungsanschlüsse und Putzkanten.